

Fluorescence & phosphorescence

蛍光

蓄光

鉄道の安全対策と事故防止 マーキングのご提案



Safety measures
MARKING



色と光のバイオニア
シンロイヒ株式会社

本社/大船工場 〒247-8550 神奈川県鎌倉市台2-19-12 TEL 0467-43-2121
営業部 〒247-8550 神奈川県鎌倉市台2-19-12 TEL 0467-43-7755
大阪営業所 〒542-0081 大阪市中央区南船場1-18-11 TEL 06-6266-3160

シンロイヒ株式会社



■ 鉄道の安全対策と事故防止に

鉄道は私たちの暮らしに欠かせない移動手段である一方、鉄道事故の減少や事前防止対策は、昔からの大きな課題でした。

乗客の歩きスマホや泥酔によるホームからの転落事故や電車との接触事故、更には踏切事故や高架接触事故は大きなケガや交通の乱れにつながります。また、駅員や乗務員には事故を防ぐ俊敏な対応が求められます。

このような事故への対策として、シンロイヒは視認性の高いマーキングによる注意喚起をご提案します。また、災害での停電時には蓄光シールによる避難誘導をおすすめします。



[蛍光]と[蓄光]の違い



蛍光

日光、蛍光灯など少しでも光があれば、鮮やかな色を呈する。



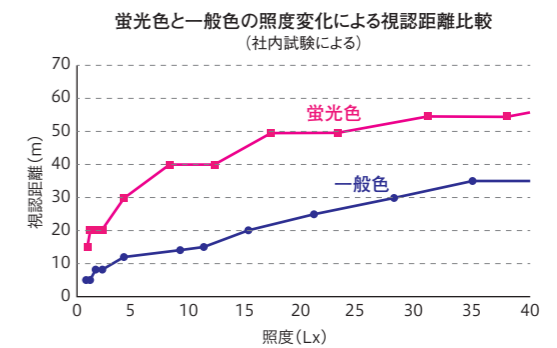
蓄光

屋内で蛍光灯などの光を蓄え、停電などで突然暗くなった状況で発光する。

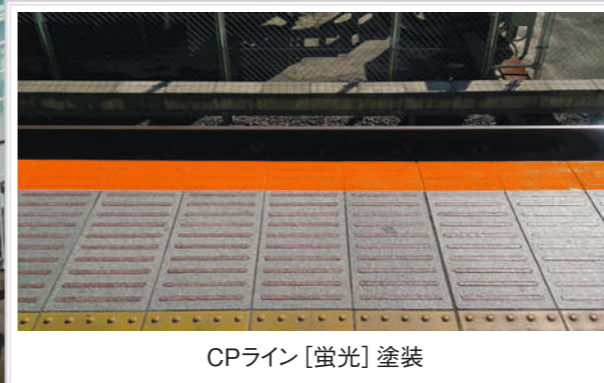
蛍光色の特長

蛍光色は紫外線に反応するという特性を持ち、**一般の色に比べて2~3倍の視認性があるため**、遠くからでも判別しやすい色材です。

夜明け、夕暮れ、曇天、雨天、スモッグ、粉じん等の**視界状況の悪い時でも色を認識させるため、注意喚起に最適**です。



鉄道の[蛍光][蓄光]マーキング使用実績例



CPライン [蛍光] 塗装



ホーム下ステップライン [蛍光] 塗装



非常停止ボタン表示 [蛍光] 塗装



防護工 [蛍光] 塗装



階段ステップ表示 [蛍光・蓄光] シール設置



通路へ避難誘導 [蓄光] シール設置



駅舎・プラットホーム



非常停止ボタン

乗客の危険な状況を見つけた際に、電車を停止するボタン。緊急性を要するため、蛍光色にすると視認性が高く効果がある。



ホームステップ

乗客がホームから転落した際に、速やかにホームへ避難するためのステップ。蛍光色にすると見つけやすく効果的。



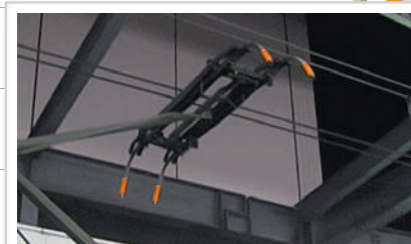
ホーム下待避スペース

乗客がホームから転落しても安全を確保できる待避スペース。緊急性を要するため、蛍光色にすると瞬間的に目に入り効果的。



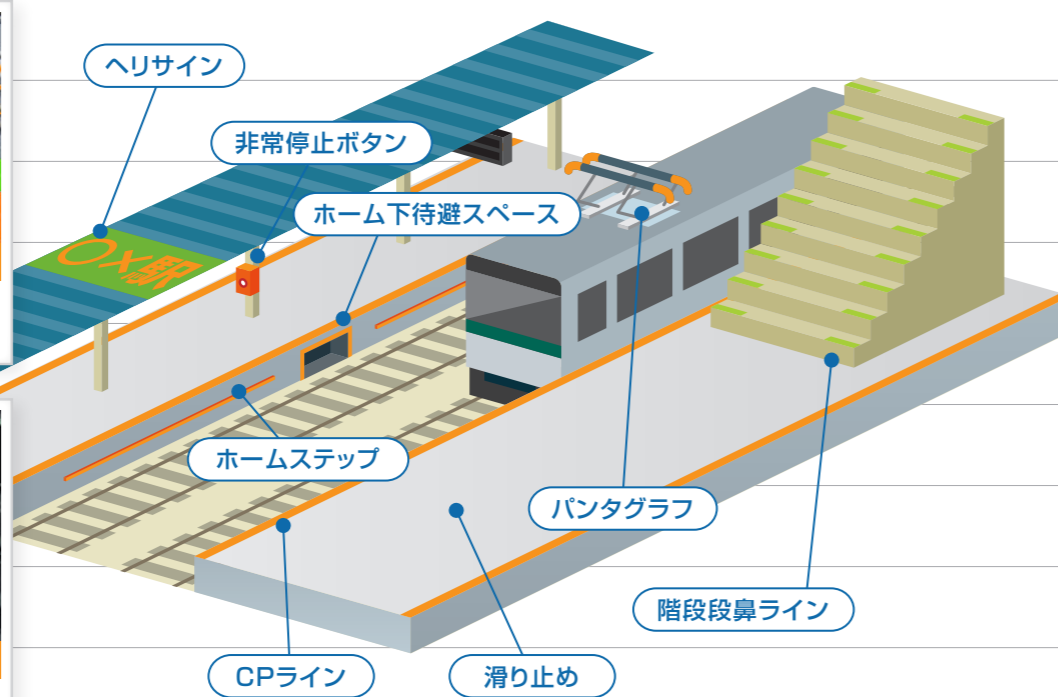
ヘリサイン

災害時に支援用ヘリコプターの目印になり、迅速な活動をサポートします。



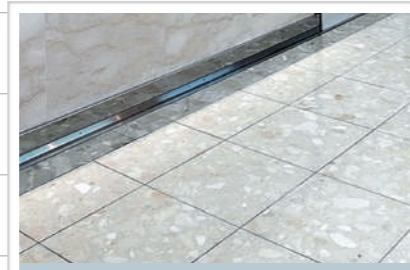
パンタグラフ

電車が電気を得る装置。蛍光色にすると上がった状態か下がった状態が見分けやすい。



CPライン

ホーム端部にラインを引き、乗客のホームからの転落を防止。蛍光色は視認性があるので最適。



滑り止め

透明タイプの滑り止め塗料は、雨の日など滑りやすい場面で効果を発揮します。



階段段鼻ライン

階段の段差を明確にするため、お年寄りにも安心。蛍光色は視力の弱い方にも見えやすく効果的。停電時は蓄光が機能します。

踏切・その他



踏切の月型柵

踏切があることを示す防護柵。視認性を高めるため、目立つ蛍光色を使用される。



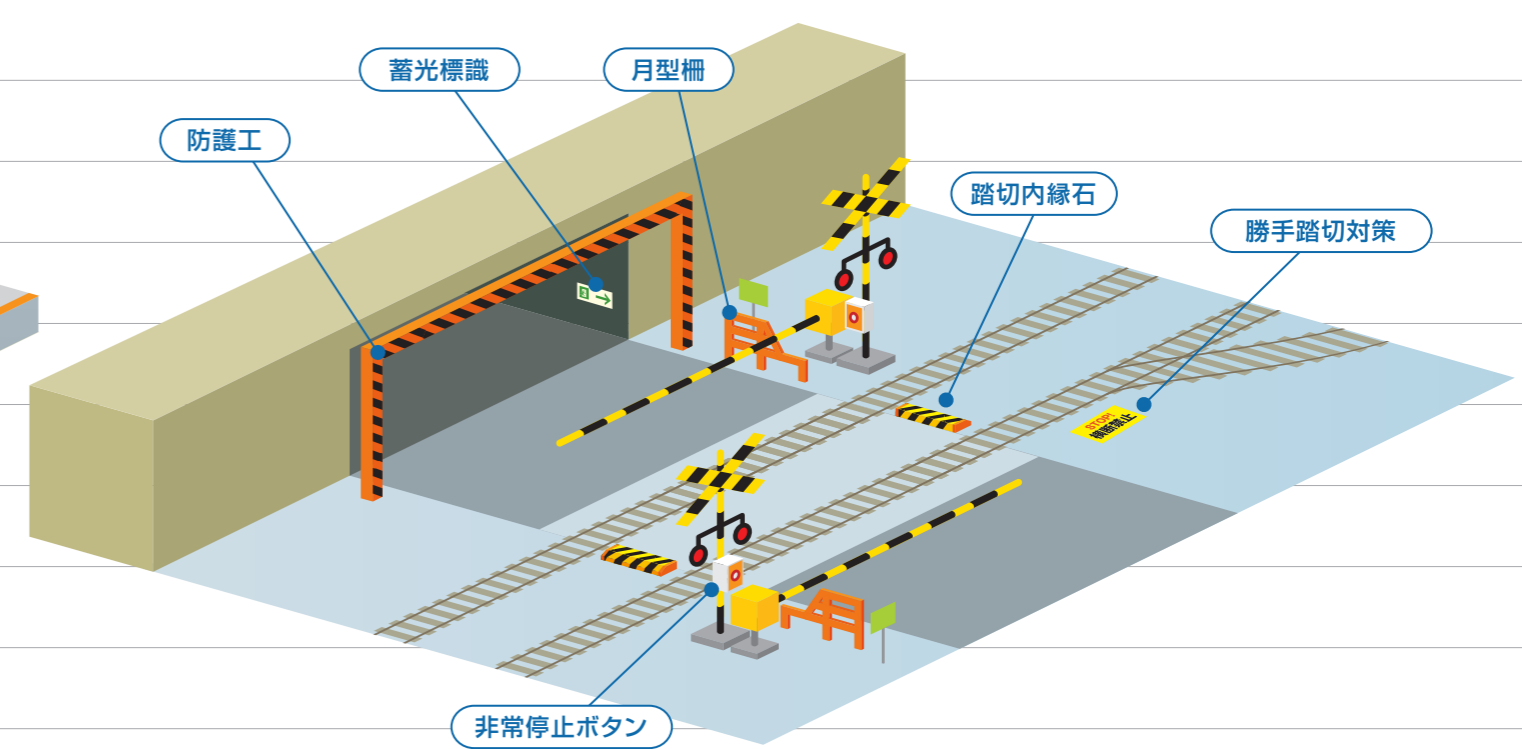
勝手踏切対策

オーダーメイドデザイン対応の蛍光蓄光サインシートで、コンクリート、アスファルト等の様々な素材に貼付可能。インクジェット印刷で1枚から対応可能です。



非常停止ボタン

踏切で危険な状況を見つけた際に、押しボタン。緊急性を要するため、蛍光色だと見つけやすい。



防護工

高架下を通過可能な車の高さを表示するバー。蛍光色なら誘目性が高く、目が向きやすい。



踏切内縁石

踏切内の縁石。蛍光色だと目立つので、横断者のつまずき防止に役立つ。



蓄光標識

万一の災害時に安全に避難するための経路を表示。停電時に発光するので安心。



鉄道の[蛍光][蓄光]マーキング 製品紹介



蛍光 ロイヒカラーネオ・ワンコートロイヒ

1液タイプの油性蛍光塗料です。
 ロイヒカラーネオ：色彩超鮮明、屋外屋内用
 ワンコートロイヒ：色彩鮮明、屋外用

色 | ロイヒカラーネオ
 スカーレット、グリーン、レッド、オレンジ、レモン、イエロー、
 ピンク、ブルー、ホワイト、ローズ、マゼンタ
 ワンコートロイヒ
 グリーン、レッド、オレンジ、レモン、イエロー

容量 | 1kg、4kg、16kg



蓄光 蓄光標識

地下や建物内において急な停電が発生した際に数時間光ります。
 1枚ずつのオーダーメイド対応なので距離表示も可能で、的確に避難を
 サポートします。

寸法 | オーダーメイド対応致します。



蛍光 **蓄光** 蛍光テープ / スーパー夜光テープHG

2.5cm巾、5cm巾、10cm巾で10Mの長さの蛍光テープ、長残光蓄光テープです。1本から発送可能です。工具置き忘れ防止や危険箇所マーキングに最適です。蛍光色は明るいところでは普通色の2倍、夕方や雨、霧などの悪天候時には、普通色の3倍ほど目立ち、安全に貢献します。

色 | レッドオレンジ、レモン / スーパー夜光テープHG

寸法 | 2.5cm×10M、5cm×10M、10cm×10M
 特注サイズや印刷加工も対応可能です。



蛍光 ルミノヘリサイン

災害時や緊急時に救援物資を搬送するヘリコプターが、現在地や目的地を認識するために、役所や学校、駅など公共施設の屋上に施設名を表示します。一刻を争う緊急時には非常に大きな効果を発揮します。

色 | グリーン、イエロー

容量 | 4kg、16kg



蛍光 ルミライン#100

高耐候性蛍光顔料を使ったアクリル樹脂系蛍光塗料です。一回の塗り膜厚が大きく、乾燥時間が短時間ですむ、速乾タイプのCPライン専用の蛍光塗料です。

色 | オレンジ、イエロー

容量 | 4kg、16kg



蛍光 ルミノエコカラースーパー

F☆☆☆☆を取得している水性タイプの蛍光塗料です。
 耐候性に優れている為、屋内外で幅広くご使用いただけます。

色 | グリーン、レッド、オレンジ、レモン、イエロー

容量 | 1kg、4kg、16kg



防滑 グリップペイントNEO

透明タイプの滑り止め塗料です。
 下地の色や意匠性を活かしたまま滑り止めにできます。
 磁器タイルや御影石に直接塗装可能です。

色 | 透明

容量 | 1kg、4kg



蛍光 **蓄光** ノンスリップ蓄光蛍光シール

階段のステップ表示によく使用されるシールです。視認性が良い蛍光色と、暗闇で光る蓄光との両方の特性を活かしたノンスリップシールです。地震などによる停電時には、緑色に発光する蓄光機能が避難誘導に効果を発揮します。さらに、薄暗い時には、縁取りの蛍光色が視認性を高めます。

色 (縁取り部分) | 蛍光グリーン、蛍光レッド、蛍光レモン

寸法 | 30mm×250mm、30mm×80mm

掲載した製品以外にも、シンロイヒ製品は多数ございます。
 製品のご使用や選択等でお困りの際は、お気軽にお問い合わせください。