

スーパー夜光テープHG 加工品

◎ 蓄光表記
 鉄道車両用材料燃焼試験
 「極難燃」取得



構造図

フッ素ラミネートフィルム
シルクスクリーン印刷
スーパー夜光HGテープ

◎ 蓄光サインシート
 自由なデザイン、サイズで
 1枚から作成可能。



構造図

透明フィルム(滑り止め)
インクジェット出力
スーパー夜光HGテープ
VHシート



◎ 避難誘導プレート



構造図

フッ素ラミネートフィルム
インクジェット出力
スーパー夜光HGテープ
アルミ板、樹脂板等

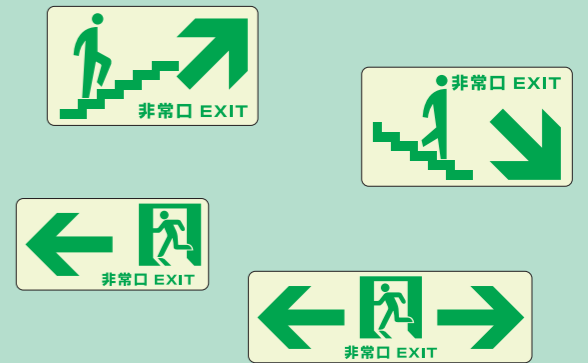
スーパー夜光シリーズ

緊急時避難誘導夜光製品

室内の照明の光や屋外の光を蓄えて、明かりが消えると光る製品

- ・スーパー夜光テープHG
- ・避難誘導プレート

- ・スーパー夜光塗料
- ・スーパー夜光塗料LAG
- ・スーパー蓄光スプレー



塗料、スプレー

◎ スーパー夜光塗料

アクリルタイプ、ウレタンタイプ、水性タイプがございます。
 素材に応じて最適な塗装仕様をご紹介します。

・容量: 1kg、4kg



◎ スーパー夜光塗料LAG

新製品

JIS Z 9107 JDクラスの残光輝度を有する蓄光塗料です。
 屋外でも使用可能です。

・容量: 1kg、4kg



◎ スーパー蓄光スプレー

スプレータイプの蓄光塗料です。
 屋内での停電対策や避難誘導表示に最適です。

・容量: 100ml



アメリカでの同時多発テロや、韓国のテグ市において発生した地下鉄放火事件以後、日本でも災害に対する関心が高まっております。

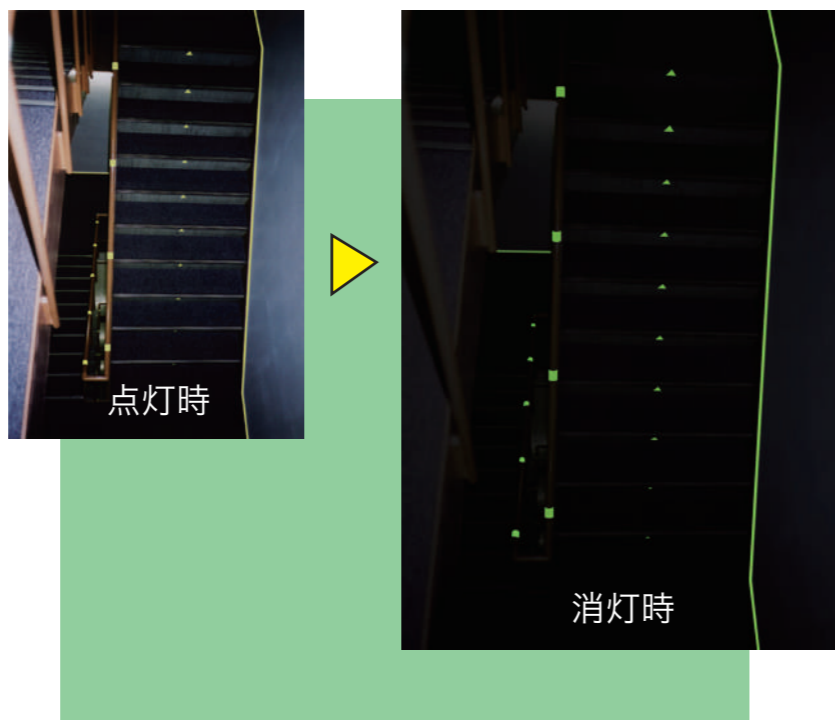
従来の蓄光式避難標識は15～20分程度しか発光が持続しないため、高層ビルや複雑な構造の地下街から脱出するには性能が不十分であることが考えられます。

そこで、シンロイヒでは従来の蓄光材料よりの初期輝度が高く、かつ持続時間がはるかに長い高性能の蓄光材を使用したスーパー夜光シリーズを開発、発売いたしました。

1、輝度が高く、残光時間が長い。

スーパー夜光シリーズには優れた性能を持つ蓄光材料を使用しております。これにより、従来品よりも輝度が高く、残光時間も非常に長い為、大地震等の非常時の避難誘導に大変有効です。

非常階段使用例



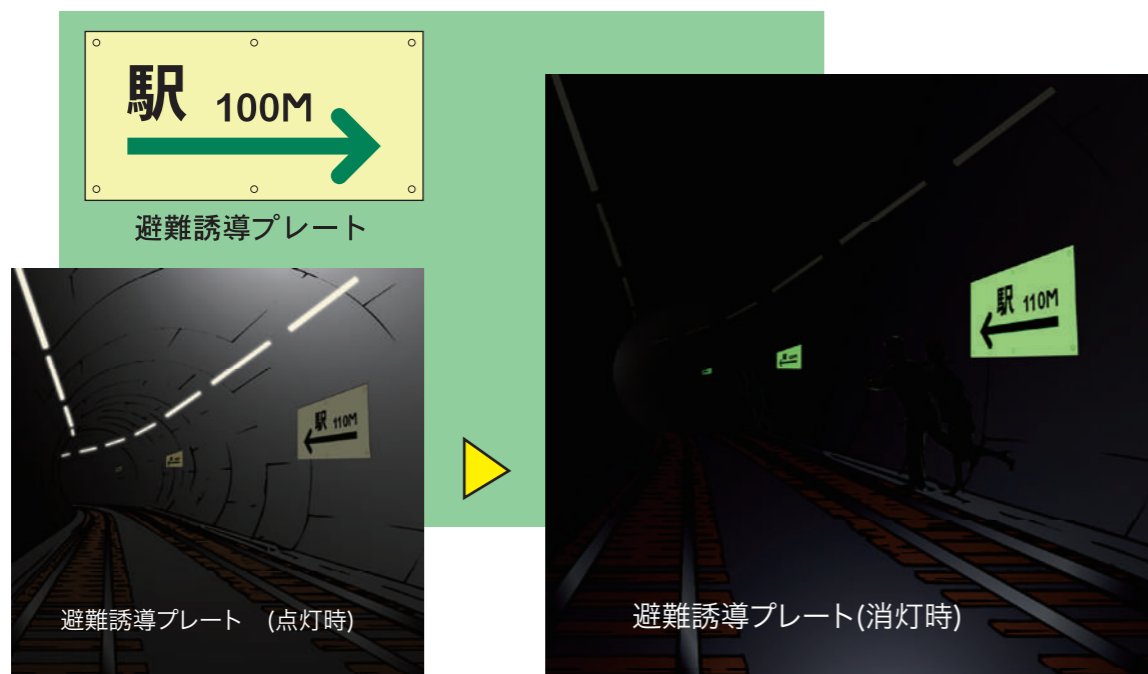
2、ランニングコストが不要

通常の室内照明や太陽光がエネルギー源となりますので電力等が不要で、維持にかかるコストが必要ありません。また、屋外耐候性1年以上の実績がありますので、通常の条件の屋内では5年程度メンテナンスフリーと考えられます。

3、どのような事態に陥っても高い効果を発揮します。

電気製品のように配線や電源の確保が必要ありませんので、地震等の大きいショックを受けても機能します。

地下鉄軌道内使用イメージ



スーパー夜光テープHG

スーパー夜光テープHGは、JIS Z 9107 (安全標識-性能の分類、性能基準及び試験方法)のJA規格を超える残光性能を有する、高性能タイプの蓄光テープです。

その高い性能から、安全標識や避難誘導標識などに最適です。

環境に優しいポリエステルフィルムをベースとして使用しております。

用途

屋内の避難誘導標識や避難誘導表示、危険箇所表示、工具やヘルメット、アクセサリ、レジャー用品など。

使用方法

スリッターや裁断機による切断、スクリーン印刷、シーリング印刷、オフセット印刷、ホットスタンピングによる印刷などの加工に対応しております。

規格サイズ

1000mm幅×10m巻、500mm幅×30m巻

残光輝度データ (JIS Z 9107準拠)

単位:mcd/m²

経過時間(分)	輝度(参考値)	JIS規格(JA規格)
5	182	110以上
10	87	50以上
20	40	24以上
60	12	7以上

構成

層	材料	厚さ
クリアー層	アクリルウレタン系樹脂クリアー	150±20μm
蓄光層	アクリルウレタン系樹脂蓄光塗料	
白色層	ポリエステルフィルム	30±5μm
粘着剤層	アクリルウレタン系樹脂粘着剤	
離型紙層	裏面マットポリエチレンラミネート加工	170±30μm

性能

- ・耐水性(水道水96時間浸漬):合格
- ・耐酸性(1%硫酸水溶液48時間浸漬):合格
- ・耐アルカリ性(1%苛性ソーダ水溶液48時間浸漬):合格
- ・寸法安定性(70°C48時間加温促進):合格
- ・常温接着剤(JIS Z 0237):2.3N/幅10mm以上
- ・耐候性(耐光性):ウエザオメーター300時間 合格



カタログpdf

