

シンロイヒの鉄部用下塗り塗料ができました

# SH 鉄部用プラサフ

## ■対応材質

鉄、木、トタン、ステンレス、アルミ（発色アルマイト除く）

## ■うすめ液

ペイントうすめ液（塗料用シンナー）

## ■容量

1 kg、4 kg、16 kg

## ■色相

ホワイト

## ■標準使用量

0.10~0.12 kg/m<sup>2</sup>

## ■希釈率

刷毛・ローラー：5~10%、吹き付け：20~30%

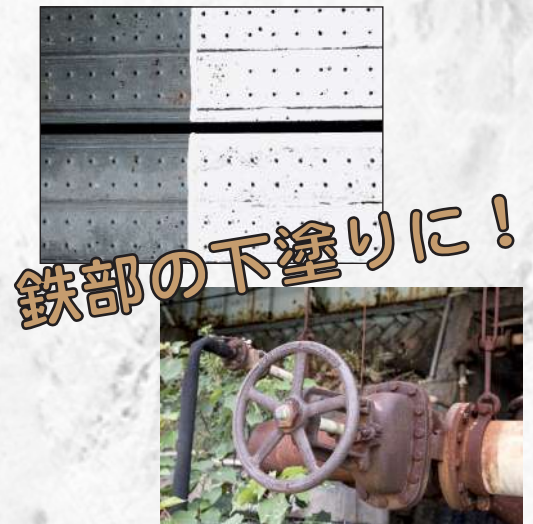
## ■乾燥時間

表面乾燥：約20分（20℃）、約45分（冬期）



## ■上塗り可能塗料

		SH鉄部用プラサフ
ロイヒカラーネオ	油性	○
ワンコートロイヒ	油性	○
SHサーフェーサー	油性	×
テクアートカラー	水性	○
ルミノエコカラースーパー	水性	○
水性ルミライン	水性	○
ルミノグリップ	水性	○



## ■注意事項

- ① 塗装場所の気温や被塗物温度が5℃以下、湿度85%以上又は換気が十分でなく結露が考えられる場合は、塗膜の乾燥過程で種々の欠陥を生じることがありますので、塗装を避けてください。
- ② 外部の塗装で降雨、降雪の恐れがある場合及び強風時は塗装を避けてください。
- ③ 塗装時や、塗料の扱い時は換気を十分にいき、火気厳禁にしてください。