

・マイグレーション、ブロッキング、ブリード、チョーキングとは

マイグレーション

一度は染着された染料が他の物体や、他の部分に色移りすることです。

ブロッキング

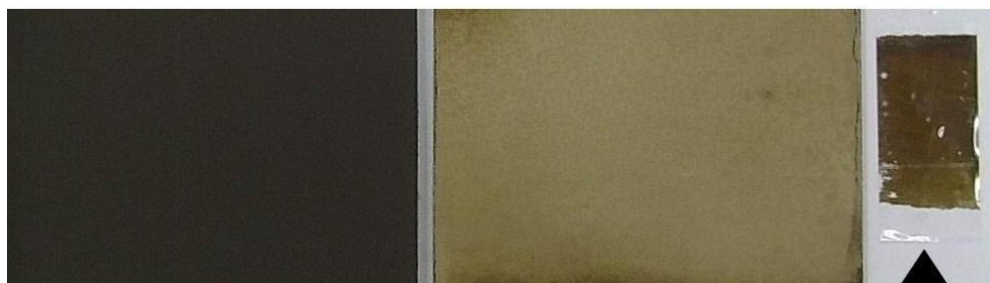
重ね置きや、ロール状に巻きとられたフィルムで、フィルム同士が密着し、剥がれにくくなる現象のことです。

ブリード

下地の材料や下塗塗膜中の成分（樹脂、顔料、可塑剤など）が塗り重ねた塗膜ににじみ出して、変色やベタツキを引き起こす現象です。

チョーキング

住宅の壁などを擦った時に顕れる粉がチョーキングです。塗膜が雨・風等にさらされることで劣化し、保護する機能を失うことで塗膜から顔料が露出するため起こります。



正常な塗膜

チョーキングした塗膜

チョーキングした塗膜にクリアーテープを貼付けた結果、塗膜から露出した粉が大量に貼り付いているのが分かる。