

SF-5000 / 8000

SINLOIHI PIGMENT

0810

シンロイヒカラー SF-5000/8000シリーズ

シンロイヒカラーSF-5000/8000 シリーズは、超微粒子の蛍光粒子が均一に分散している新しいタイプの水分散型蛍光顔料です。

特に蛍光マーカーは水性のものが主流となり、強い耐光性、耐水性が要求されるため、従来の染料溶解タイプに代わり、水性顔料タイプの需要が高まっています。

SFシリーズの用途は、水性マーカー用インキだけではなく、0.1~0.4 μ mという超微粒子特性が要求される製品に幅広く使用いただけます。

SF-5000/8000カラーバリエーション・技術特性

SF-5012	Green	SF-8012	Green
SF-5013	Red	SF-8014	Orange
SF-5014	Orange	SF-8015	Lemon Yellow
SF-5015	Lemon Yellow	SF-8017	Pink
SF-5017	Pink	SF-8037	Violet
SF-5027	Rose	SF-8028	Blue
SF-5037	Violet		
SF-5018	Blue		

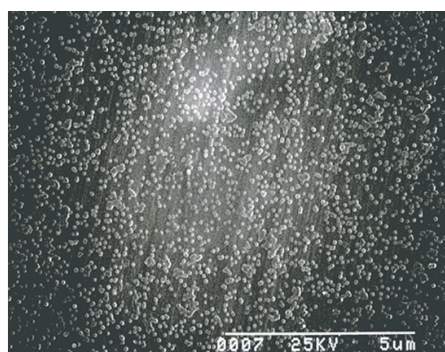
SF-5000 技術特性	平均粒子	0.1 μ m
	粘度	5~10 mPa.s
	PH	6 \pm 1
	固形分	30 \pm 1.5%

SF-8000 技術特性	平均粒子	0.4 μ m
	粘度	60 \pm 30 mPa.s
	PH	5 \pm 1
	固形分	50 \pm 2%



●用途

水性マーカーペン用インキ
水性カラークリアー塗料
水性スタンプインキ
紙コーティング
水性グラビア、フレキシインキ



SF5000 Electron Microscopic Photograph



容量
液体顔料/各色18kg、25kg

●水性マーカー用インキ処方例

SF-5000シリーズ	40~50
グリセリン	15
水	35~45
防腐防カビ剤	X

感熱・感圧 キャップオフ	変色、消字良好 強制乾燥(50°C、6時間)後、 室温キャップオン24hrsで マーキング可能
耐水性	良好
耐光性	良好



色と光のバイオニア

シンロイヒ株式会社

ISO 9001 認証取得 (JCQA-0427)

本社/大船工場 〒247-8550
営業部 〒247-8550
大阪営業所 〒554-0012

神奈川県鎌倉市台2-19-12
神奈川県鎌倉市台2-19-12
大阪市此花区西九条6-1-124

TEL 0467-43-2121
TEL 0467-43-7755
TEL 06-6466-6710