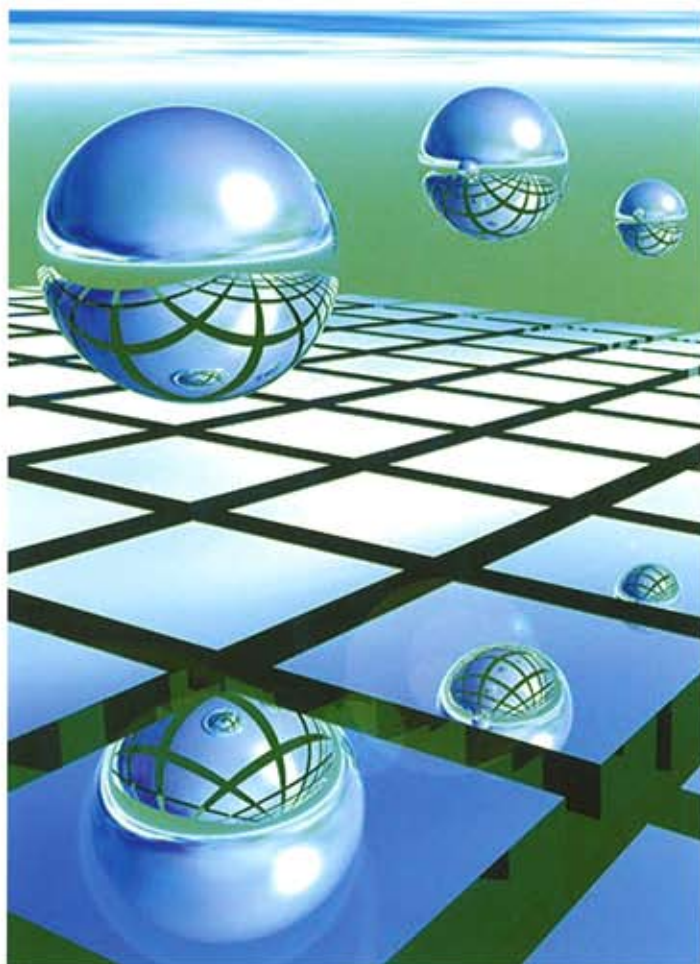


蛍光塗料の常識を変える！

ONE COAT LOIHI

ワンコートロイヒ

アクリル樹脂蛍光塗料



INNOVATORS OF COLOR AND LUMINESCENCE

SINLOIHI CO., LTD.

ONE COAT LOIHI

アクリル樹脂蛍光塗料

ワンコートロイヒ

- 安全防災
- 広告宣伝用
- 美装に

■ 特長

◇ 高い視認性 ◇ 従来の蛍光塗料にはない抜群の隠ぺい力

■ 用途

◇ コンクリート部・鉄部・木部等

■ 種類・色・容量

| | | | |
|----------|----------------|---------------------------------|--------------|
| ☆専用シーラー | ワンコートロイヒシーラー | ホワイト・イエロー | 1kg・4kg・16kg |
| ☆蛍光塗料 | ワンコートロイヒ | グリーン・レッド・オレンジ ・レモン・イエロー (5色) | 1kg・4kg・16kg |
| ☆専用クリヤー | ワンコートロイヒオーバーレイ | クリヤー | 1kg・4kg・15kg |
| ☆専用マーキング | ワンコートロイヒマーキング | ブラック | 1kg・4kg・16kg |

■ 塗料性状

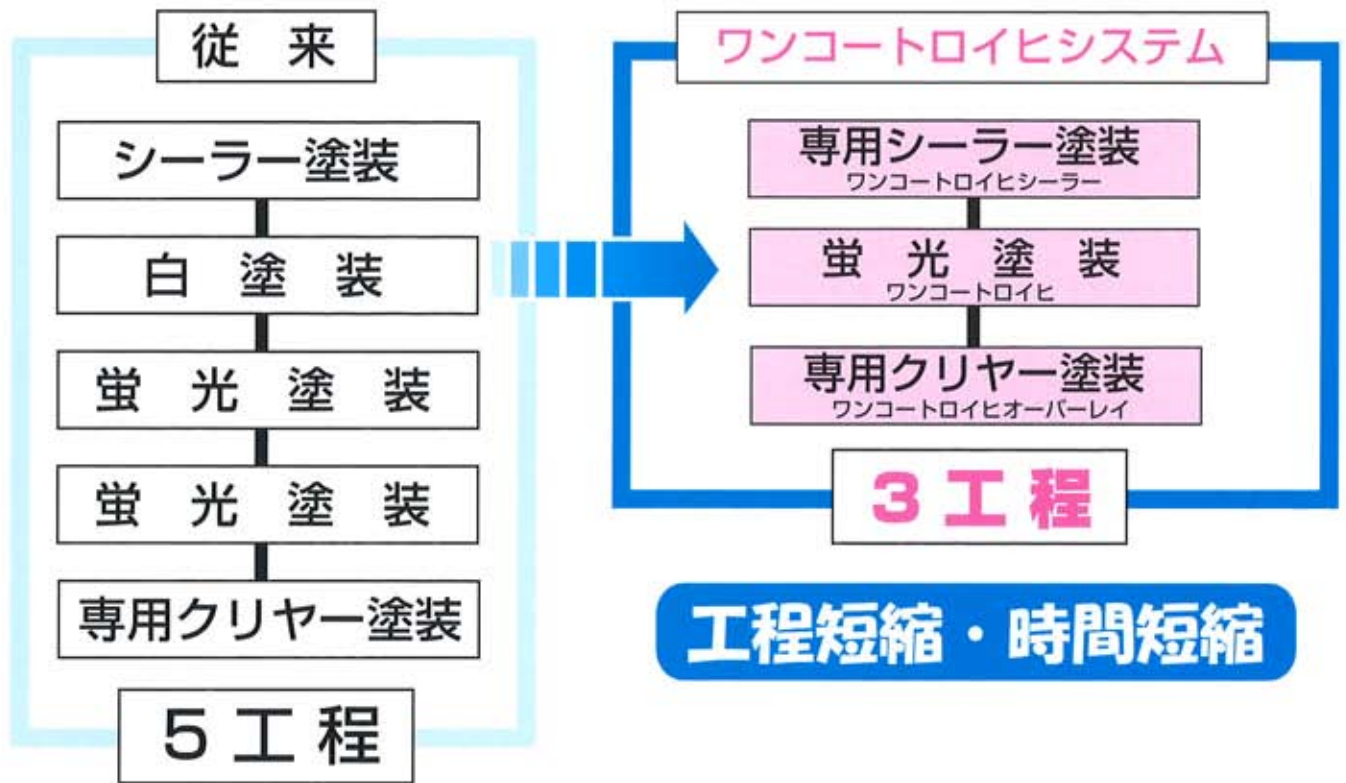
| 項目 | 商品名 ワンコートロイヒ シーラー | ワンコート ロイヒ | ワンコートロイヒ オーバーレイ | ワンコートロイヒ マーキング |
|----------|-------------------------|---------------------------------|--------------------|-------------------|
| 展色剤 | NADアクリル樹脂 | NADアクリル樹脂 | アクリル樹脂 | NADアクリル樹脂 |
| 顔料 | 着色顔料 体質顔料 | 蛍光顔料 | ————— | 着色顔料 体質顔料 |
| 容姿 | 一液性 | 一液性 | 一液性 | 一液性 |
| 色相 | ホワイト・イエロー | グリーン・レッド・オレンジ ・レモン・イエロー (5色) | クリヤー | ブラック |
| 密度 (20℃) | 1.38 | 1.08 | 0.91 | 1.32 |
| 粘度 (25℃) | 90KU | 90KU | 60KU | 90KU |
| 加熱残分 (%) | 65 | 60 | 34 | 65 |
| 引火点 (℃) | 41 | 41 | 27 | 41 |
| 発火点 (℃) | 245 | 245 | 245 | 245 |
| 危険物分類 | 指定可燃物 | 第4類 第2石油類 | 第4類 第2石油類 | 指定可燃物 |
| 有機溶剤区分 | 第3種有機溶剤 含有物 | 第3種有機溶剤 含有物 | 第2種有機溶剤 含有物 | 第3種有機溶剤 含有物 |
| 有害物質 | ————— | ————— | キシレン 10%~20% | ————— |

※塗料性状の数値は標準の数値です。

ワンコートロイヒ

アクリル樹脂蛍光塗料

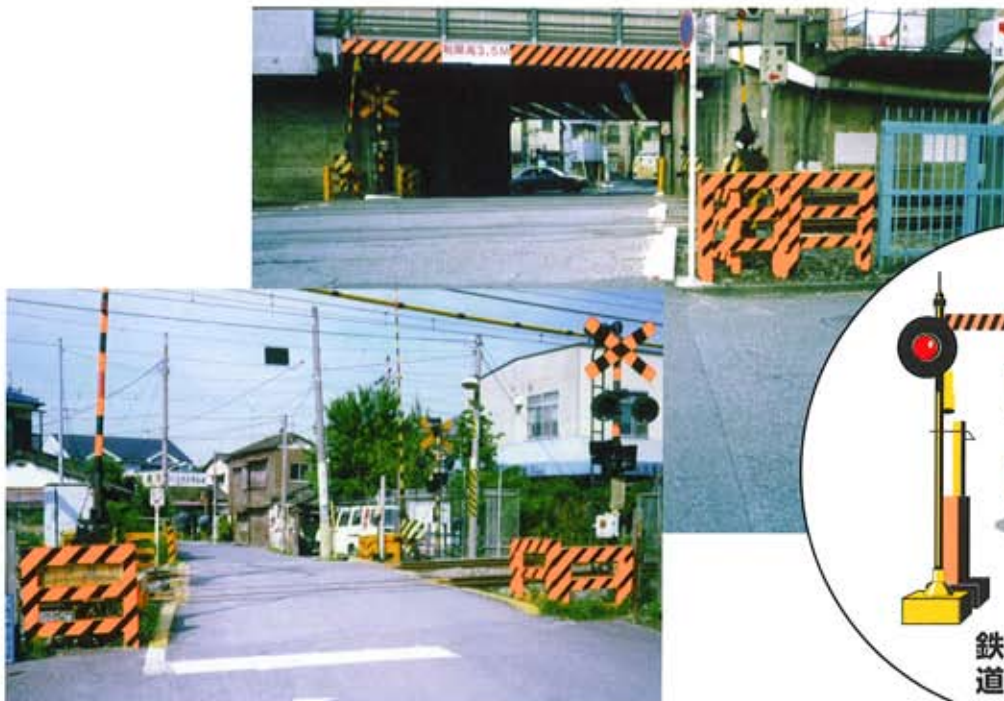
蛍光色材の総合メーカーシンロイヒだからできた驚異の隠ぺい力



「蛍光塗料はかぶりが悪く、工程が多い」これが塗料業界の常識でした。

蛍光色材の総合メーカーシンロイヒはこの常識をくつがえすべく、蛍光顔料から研究を進め、ここに画期的新商品“ワンコートロイヒ”が完成致しました。

安全防災に・広告宣伝用素材に・美装に・ワンコートロイヒをおすすめ致します。



■ 塗装基準

| 項目 | | 商品名 | ワンコートロイヒ シーラー | ワンコート ロイヒ | ワンコートロイヒ オーバーレイ | ワンコートロイヒ マーキング |
|---------------------------------|-----------|-----|------------------|--------------|--------------------|-------------------|
| 作業性 | 刷毛 | | ◎ | ◎ | ◎ | ◎ |
| | ローラー | | ◎ | ◎ | ◎ | ◎ |
| | スプレー | | ◎ | ◎ | ◎ | ◎ |
| 乾燥時間 (20℃) | 指触 半硬化 | | 20分 2時間 | 20分 2時間 | 20分 2時間 | 20分 2時間 |
| 塗装間隔 (20℃) | 最小 最大 | | 2時間 — | 2時間 — | 2時間 — | 2時間 — |
| 標準使用量 (kg/m ² /回) | | | 0.15 | 0.15 | 0.12 | 0.14 |
| 標準膜厚 (μm/回) | | | 60 | 60 | 20 | 40 |
| 希釈剤 | | | 塗料用シンナー | 塗料用シンナー | 塗料用シンナー | 塗料用シンナー |
| 希釈率 重量比 (20℃) | 刷毛 | | 5 ~ 10 | 5 ~ 10 | 0 ~ 10 | 5 ~ 10 |
| | ローラー | | 5 ~ 10 | 5 ~ 10 | 0 ~ 10 | 5 ~ 10 |
| | スプレー | | 15 ~ 20 | 15 ~ 20 | 10 ~ 20 | 15 ~ 20 |

■ 塗膜性能

| 項目 | 試験条件 | 試験結果 | |
|--------|-----------------------|----------|-------------------|
| | | ワンコートロイヒ | ワンコートロイヒ マーキング |
| 付着性 | ゴバン目4mm間隔テープ法 | 25 / 25 | 25 / 25 |
| 耐水性 | 水道水浸漬10日 | 良好 | 良好 |
| 耐アルカリ性 | 飽和消石灰溶液浸漬10日 | 良好 | 良好 |
| 温冷サイクル | -20℃ - +50℃ 10サイクル | 合格 | 合格 |
| 促進耐候性 | ウエザオメーター1000時間 (退色度合) | 良好 | 良好 |

■ 色見本



※実際の蛍光色とは異なる色でプリントされます。
色見本が必要な場合には郵送にてカタログをご送付いたしますので、
お問い合わせフォームよりご請求下さい。

標準塗装仕様

■ コンクリート面（新設・塗り替え）

| 工程 | 商品名 | 塗回数 | 色相 | 希釈率(%) (重量比) | 塗装方法 | 標準使用量 (kg/m ² /回) | 塗装間隔 (20℃) |
|------------|--|-----|------|----------------------------|--------------------|---------------------------------|---------------|
| 素地調整 | 砂塵、セメント粉末、ゴミ、油脂分などの付着物および旧塗膜のウキ膜・さび等は、ワイヤーブラシ、サンドペーパーウエス、シンナーなどで除去し、乾燥した清浄な面とする。 | | | | | | 乾燥後 |
| シーラー 塗装 | ワンコートロイヒ シーラー | 1 | ホワイト | 5 ~ 10 ----- 15 ~ 20 | 刷毛 ローラー 吹き付け | 0.15 ~ 0.20 | 2時間以上 |
| 蛍光塗装 | ワンコートロイヒ | 1 | 各色 | 5 ~ 10 ----- 15 ~ 20 | 刷毛 ローラー 吹き付け | 0.15 ~ 0.20 | |
| クリヤー 塗装 | ワンコートロイヒ オーバーレイ | 1 | — | 0 ~ 10 ----- 10 ~ 20 | 刷毛 ローラー 吹き付け | 0.11 ~ 0.13 | |

◇標準使用量は、被塗物の形状や、塗装方法・環境などによって、増減することがあります。

■ コンクリート面（黄・黒 ゼブラマーク）（新設・塗り替え）

| 工程 | 商品名 | 塗回数 | 色相 | 希釈率(%) (重量比) | 塗装方法 | 標準使用量 (kg/m ² /回) | 塗装間隔 (20℃) |
|------------|--|-----|------|----------------------------|--------------------|---------------------------------|---------------|
| 素地調整 | 砂塵、セメント粉末、ゴミ、油脂分などの付着物および旧塗膜のウキ膜・さび等は、ワイヤーブラシ、サンドペーパーウエス、シンナーなどで除去し、乾燥した清浄な面とする。 | | | | | | 乾燥後 |
| シーラー 塗装 | ワンコートロイヒ シーラー | 1 | ホワイト | 5 ~ 10 ----- 15 ~ 20 | 刷毛 ローラー 吹き付け | 0.15 ~ 0.20 | 2時間以上 |
| 蛍光塗装 | ワンコートロイヒ | 1 | イエロー | 5 ~ 10 ----- 15 ~ 20 | 刷毛 ローラー 吹き付け | 0.15 ~ 0.20 | |
| クリヤー 塗装 | ワンコートロイヒ オーバーレイ | 1 | — | 0 ~ 5 ----- 10 ~ 20 | 刷毛 ローラー 吹き付け | 0.11 ~ 0.13 | |
| ゼブラ | ワンコートロイヒ マーキング | 1 | ブラック | 5 ~ 10 ----- 15 ~ 20 | 刷毛 ローラー 吹き付け | 0.12 ~ 0.14 | 2時間以上 |

◇標準使用量は、被塗物の形状や、塗装方法・環境などによって、増減することがあります。

■ 施工上の要点

- ① 新設コンクリート施工後は、一般に2~3週間以上、表面アルカリ度がpH10.0以下、含水率が10%以下になるようにお願い致します。
 - ② 素地の乾燥に注意してください。
 - ③ 塗料は内容物が均一になるよう攪拌して使用してください。
 - ④ 塗料の薄めすぎは隠れ力不足、仕上り不足となりますので注意してください。
 - ⑤ 「ワンコートロイヒシーラー」「ワンコートロイヒ」「ワンコートロイヒオーバーレイ」「ワンコートロイヒマーキング」は必ず塗料用シンナーで希釈してください。
 - ⑥ 「ワンコートロイヒ」の上に他の塗料を塗装しますと欠陥を生じることがあります。
- ☆商品の使用に際しては、カタログ、説明書などを参照してください。

■ 注意事項

- ① 塗装場所の気温や被塗物温度が5℃以下、湿度85%以上又は換気が十分でなく結露が考えられる場合は、塗膜の乾燥過程で種々の欠陥を生じることがありますので、塗装を避けてください。
- ② 外部の塗装で降雨、降雪の恐れのある場合及強風時は塗装を避けてください。
- ③ 塗装時や、塗料の扱いは換気を十分に行ない、火気厳禁にしてください。

■ 適用旧塗膜

- * アクリル樹脂塗料
- * ウレタン樹脂塗料
- * 水系塗料
- * アクリル樹脂系塗料
- * 合成樹脂さび止め塗料
- * 塩化ビニル樹脂塗料
- * アルキド樹脂塗料

注) エポキシ樹脂には付着しません。

使用上の注意



引火性 あり
警告

1. 引火性の液体である。
2. 有機溶剤中毒の恐れがある。
3. 健康に有害な物質を含有している。



有害性 あり
G07

吸入したり皮ふにふれたりすると中毒やかぶれを起こす恐れがありますから、取扱いは下記の注意事項を守ってください。

● 取扱い上の注意

1. 火気のない局所排気装置を設けたところで使用してください。
2. 塗装中、乾燥中は換気をよくし、蒸気を吸込まないようにしてください。
3. 取扱中は、皮ふにふれないようにし、必要に応じて下記の保護具を着用してください。
有機ガス用防毒マスク又は送気マスク、頭巾、保護めがね、長袖の作業衣、えり巻きタオル、保護手袋等。
4. 取扱後は、手洗い及びうがいを十分に行ってください。
5. 塗料の付いたウエスや塗料カス、スプレーダストは破棄するまで水につけておいてください。
6. よくフタをし、40℃以下の一定の場所に貯蔵してください。
7. 子供の手の届かないところに保管してください。
8. 捨てる時は、産業廃棄物として処分してください。
9. 本来の用途以外に使用しないでください。
10. 容器は垂直に持ち上げてください。斜めに持ち上げると取っ手が外れ、落下事故の危険があります。

● 緊急時の処置

1. 火災時には炭酸ガス消火器、泡消火器又は粉末消火器を用いてください。
2. 目に入った時には、多量の水で洗い、できるだけ早く医師の診察を受けてください。
3. 顔で飲み込んだ時には、できるだけ早く医師の診察を受けてください。
4. 皮ふに付着した時には、多量の水で洗い落とす。痛みや皮ふに変化等がある場合には、医師の診察を受けてください。
5. 蒸気、ガス等を吸込んで気分が悪くなった時には、安静にし、医師の診察を受けてください。
6. 容器からこぼれた時には、布で拭きとり、その布を水の入った容器に保管してください。

※詳細な内容が必要な時には、製品安全データシート(MSDS)をご参照ください。

●こんなところにワンコートロイヒ!



車両に



工事の安全に



※実際の蛍光色と異なる色でプリントされますので、実際の色をご覧になりたい場合はカタログをお問い合わせフォームよりご請求下さい。

色と光のバイオニア
シンロイヒ株式会社

ISO 9001 審査登録 大船工場

●本社・大船工場 〒247-8550 神奈川県鎌倉市台2-19-12 TEL 0467 (43) 2121 FAX 0467 (45) 4708
 ●東京営業所 〒247-8550 神奈川県鎌倉市台2-19-12 TEL 0467 (43) 7755 FAX 0467 (43) 3599
 ●大阪営業所 〒554-0012 大阪市此花区西九条6-1-124 TEL 06 (6466) 6710 FAX 06 (6466) 1051

取扱店